

TSM2-55

Türschildmonitor der 2. Generation
mit 54,6“-Display im Format 16:9

Vollglasfront, Ein- und Aufbauversion

Eingebautes Netzteil

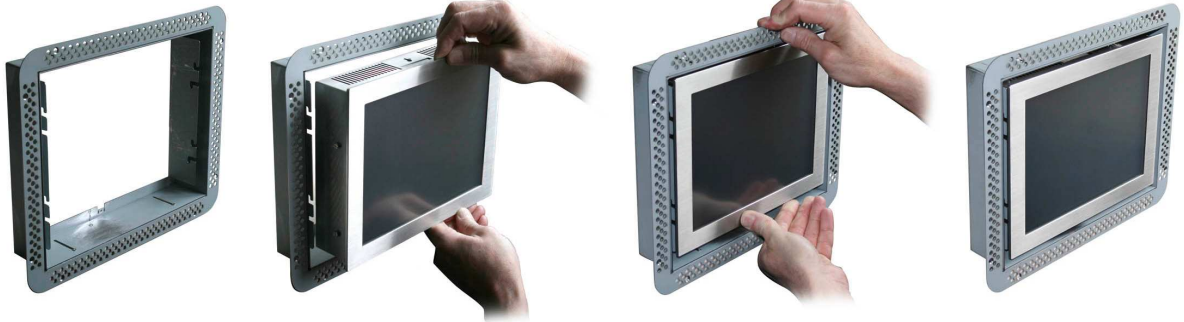


TSM2-55 Merkmale	
Einsatzbereiche	Digital Signage, Gebäudeautomatisierung, (Mobile) Informationssysteme
Display	54,6" TFT mit True-Colour-Auflösung. Energieeffizient dank LED-Technologie. Sehr ruhiges Bild durch 120Hz-Ansteuerung.
Frontseite	Vollglasfront aus gehärtetem Einschleibensicherheitsglas
Gehäuse und Montage	Edelstahlgehäuse mit Einbaurahmen oder Montage auf VESA-400-Halterung
Benutzerinteraktion (HMI)	Touchscreen mit Projected-Capacitive-Technologie (PCT) als Option
Anschlüsse	VGA-Eingang (15 pol. D-Sub), HDMI- und DVI-Eingang
Stromversorgung	Eingebautes Weitbereichsnetzteil. 50%weniger Leistungsaufnahme gegenüber herkömmlichen Displays mit CCFL-Röhren-Hinterleuchtung.
Zuverlässigkeit	Integrierte Kühleinrichtung mit langlebigen Ventilatoren zum Einsatz auch unter schwierigen Einbaubedingungen

TSM2-55 Spezifikation	
Displayauflösung	1920 x 1080 Pixel (RGB), Format 16:9
Farbtiefe	16Mio Farben (True Colour), interne 120Hz-Ansteuerung.
Helligkeit	450 cd/m ²
Kontrast	4000 : 1
Blickwinkel (horizontal/vertikal)	178° /178° (89-89/89-89); CR > 10
Touchpanel-Option	Mit robustem und dauerhaftem PCT-Touchscreen, interne USB-Anbindung
Versorgungsspannung	85 – 265 VAC (Weitbereichsnetzteil)
Leistungsaufnahme (max.)	ca. 150 W
Montagevarianten	Aufbau (Aufputz) auf VESA-400-Halterung (nicht im Lieferumfang enthalten) Einbau (Unterputz) mit Einbaurahmen
Kühlung bei Einbauversion	Über konstruktionsbedingte Schattenfuge. Es ist kein zusätzliches Einbauvolumen erforderlich!
Abmessungen TSM Als Aufbauversion (auch bei Aufputzmontage)	1278 (B) x 749 (H) x 82 (T) mm Zuzüglich VESA-Halterung
Abmessungen TSM Als Einbauversion mit Einbaurahmen (auch bei Unterputzmontage)	1340 (B) x 811 (H) x 113 (T) mm (Maß inklusive umlaufender Lüftungsfuge und Rahmen)
Größe der Einbauöffnung (bei Platten- oder Wandeinbau) Einbaurahmen von der Rückseite montiert Einbaurahmen von der Frontseite montiert	1340 (B) x 811 (H) x 115 (T) mm 1350 (B) x 820 (H) x 115 (T) mm
Zulässige Umgebungstemperatur	+5 ~ +35°C
Zulässige Luftfeuchtigkeit	0% ~ 95% (relative Feuchtigkeit, ohne Kondensation)
IP-Schutzklasse	Gesamtgerät IP20
Geräuschentwicklung	Max. ca. 35dB(A) in 1m Abstand

TSM2-55 Bestellvarianten	
TSM2-55 mit Glasfront (Einscheibensicherheitsglas (ESG))	TSM2-55-GFP
Montagerahmen für (Wand-) Einbau-/Unterputzmontage	TSM2-55-UMK
Touchscreen PCT (Projected-Capacitive-Technologie)	TSM2-55-TSP

Überzeugend einfache und saubere Montage der Einbauversion:



Gerät in den Einbaurahmen einschieben

Einrasten lassen

Fertig!